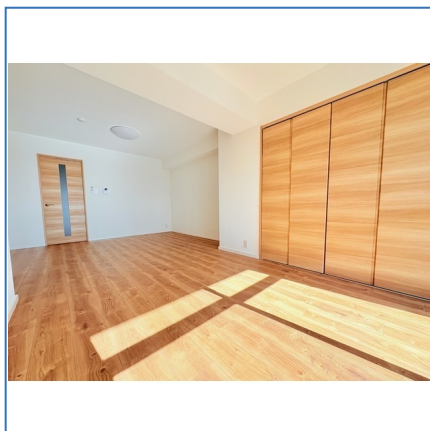
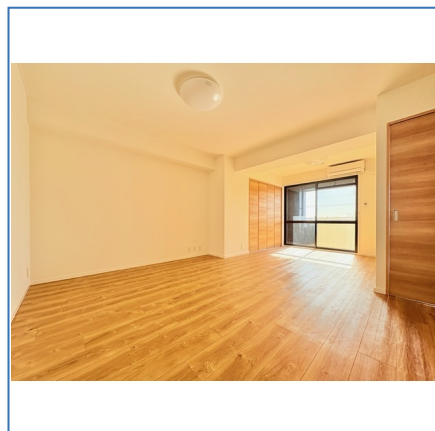
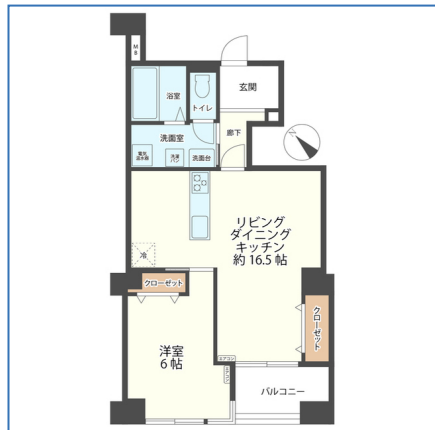


プラザ信開大和町 311号室

家賃 **59,000** 円



敷金・礼金・仲介手数料・初月度家賃0円

所在地	石川県金沢市大和町1-5		
交通	IRいしかわ鉄道「金沢」駅徒歩17分 JR北陸新幹線「金沢」駅徒歩17分		
間取り	1LDK		
種別 構造	マンション RC陸屋根	所在階	3階／地上6階建て
専有面積	57.42m ²	総戸数	49戸
築年月	1982年08月	入居可能時期	即時
敷金 礼金	なし なし	向き	南西
共益費	5,000円	住宅保険	要
契約期間	普通借家2年	フリーレント	1ヵ月
月額費用	水道料(定額)：4,400円 緊急サポート：1,100円		
その他費用	保険料：21,500円/2年 更新事務手数料：2.2万円		
保証会社利用	必須		
保証詳細	株式会社エポスカード 初回保証料、月額賃料合計の50% 毎月保証料、月額賃料合計の1%～		
備考	契約時 退去時清掃費44,000円 鍵交換料16,500円 消臭抗菌15,400円		
設備・条件	宅配BOX 都市ガス エレベーター 光ファイバー 駐輪場 モニタ付インターホン ガスコンロ付 3口以上コンロ システムキッチン 室内洗濯機置場 温水洗浄便座 B・T別室 照明器具 エアコン バルコニー クローゼット 洗面台 洗面所独立 都市ガス		
情報更新日	2026/07/05	取引条件有効期限	2026/07/18

※ 図面と現況が異なる場合は、現況を優先いたします。

宅地建物取引業：国土交通大臣（12）第2533号 北陸不動産公正取引協議会
(公社)石川県宅地建物取引業協会会員
〒920-0869石川県金沢市上堤町1-33アパ金沢ビル1階

アパ株式会社 金沢本店

営業時間／9:30～18:00
定休日／日曜日・祝日

TEL：0120-22-8181
MAIL：honten@apa.co.jp

取引態様	一般媒介			
手数料の負担割合	貸主	0%	借主	0%
手数料の配分割合	元付	0%	客付	0%