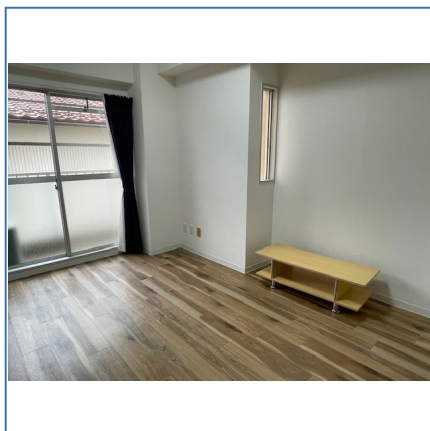
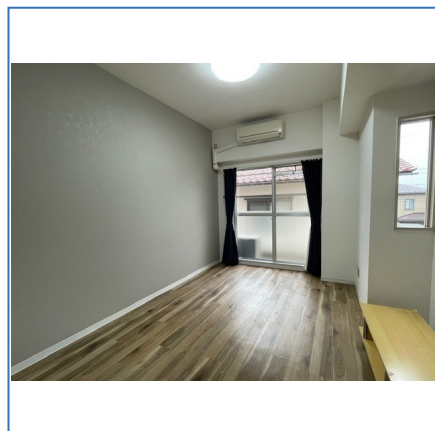
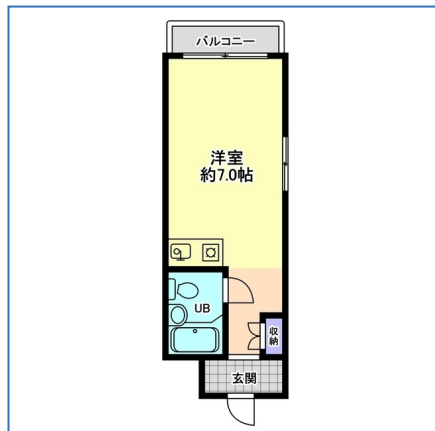


プラザ信開工大 211号室

家賃 **19,000** 円



キャンペーン中につき、敷金・礼金・仲介料・初月家賃0円

所在地	石川県野々市市扇が丘22-12		
交通	北陸鉄道石川線「野々市工大前」駅徒歩10分		
間取り	ワンルーム		
種別 構造	マンション RC	所在階	2階/地上3階建て
専有面積	18.97m ²	総戸数	34戸
築年月	1985年03月	入居可能時期	即時
敷金 礼金	なし なし	向き	東
共益費	なし	住宅保険	要
契約期間	普通借家2年	フリーレント	1ヵ月
月額費用	水道料(定額)：1,650円 町費：300円 緊急サポート：1,100円		
その他費用	保険料：2万円/2年 更新事務手数料：1.1万円		
保証会社利用	必須		
保証詳細	株式会社エポスカード 初回保証料、月額賃料合計の50% 毎月保証料、月額賃料合計の1.0%		
備考	契約時：退去時清掃代38,500円、退去時鍵交換代16,500円、室内消臭・抗菌代9,900円		
設備・条件	シューズボックス モニタ付インターホン IHクッキングヒータ 照明器具 フローリング エアコン		
情報更新日	2026/05/26	取引条件有効期限	2026/06/08

※ 図面と現況が異なる場合は、現況を優先いたします。

宅地建物取引業：国土交通大臣（12）第2533号 北陸不動産公正取引協議会
(公社)石川県宅地建物取引業協会会員

〒920-0869石川県金沢市上堤町1-33アパ金沢ビル1階

アパ株式会社 金沢本店

営業時間／9:30～18:00

定休日／日曜日・祝日

TEL：0120-22-8181

MAIL：honten@apa.co.jp

取引態様	代理			
手数料の負担割合	貸主	0%	借主	0%
手数料の配分割合	元付	0%	客付	0%