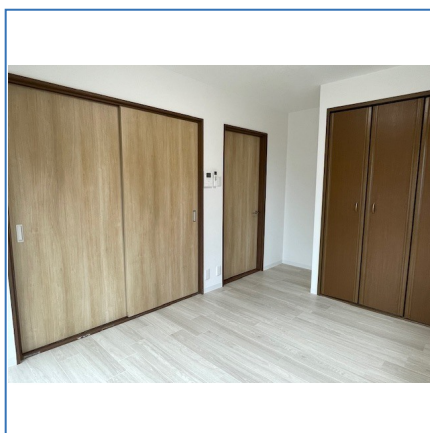
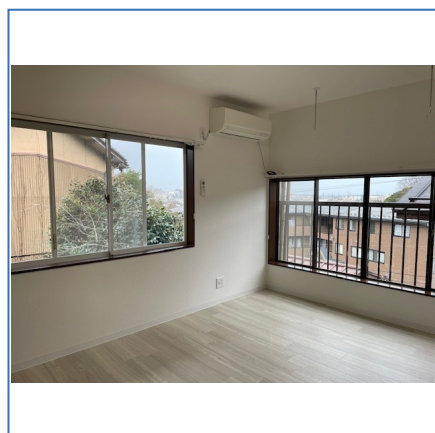


信開セルーラ城北 A号室

家賃 **36,000** 円



敷金・礼金・仲介手数料・初月度家賃0円キャンペーン 実施中

所在地	石川県金沢市山の上町20-59		
交通			
間取り	2K		
種別 構造	アパート 鉄骨造	所在階	B1階／地上2階建て
専有面積	45.6m ²	総戸数	4戸
築年月	1996年05月	入居可能時期	即時
敷金 礼金	なし なし	向き	西
共益費	なし	住宅保険	要
契約期間	普通借家2年	フリーレント	なし
月額費用	町費：400円 緊急サポート：1,100円		
その他費用	保険料：2万円/2年 更新事務手数料：2.2万円		
保証会社利用	必須		
保証詳細	株式会社エポスカード 初回保証料、月額賃料合計の50% 毎月保証料、月額賃料合計の1.0%		
備考	敷金・礼金・初月度家賃サービス 退去時清掃費：44,000円、鍵交換代：16,500円、消臭抗菌代：15,400円		
設備・条件	シューズボックス モニタ付インターホン ガスコンロ付 室内洗濯機置場 温水洗浄便座 B・T別室 照明器具 フローリング エアコン クローゼット 洗面台 洗面所独立 専用庭		
情報更新日	2026/06/13	取引条件有効期限	2026/06/26

※ 図面と現況が異なる場合は、現況を優先いたします。

宅地建物取引業：国土交通大臣（12）第2533号 北陸不動産公正取引協議会
(公社)石川県宅地建物取引業協会会員

〒920-0869石川県金沢市上堤町1-33アパ金沢ビル1階

アパ株式会社 金沢本店

営業時間／9:30～18:00

定休日／日曜日・祝日

TEL：0120-22-8181

MAIL：honten@apa.co.jp

取引態様	代理			
手数料の負担割合	貸主	0%	借主	0%
手数料の配分割合	元付	0%	客付	0%