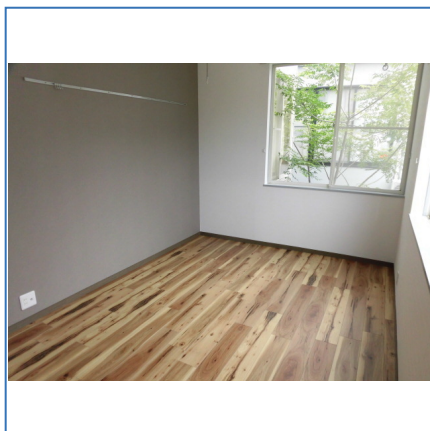


信開セルーラ金沢駅西 101号室

家賃 **35,000** 円



キャンペーン中 敷金・礼金・初月度家賃0円

所在地	石川県金沢市駅西新町1-1-13		
交通	IRいしかわ鉄道「金沢」駅徒歩20分		
間取り	1K		
種別	アパート	所在階	1階/地上2階建て
構造	木造	総戸数	6戸
専有面積	27.27m ²	築年月	1995年10月
築年月	1995年10月	入居可能時期	即時
敷金	なし	向き	南東
礼金	なし	住宅保険	要
共益費	3,000円	フリーレント	なし
契約期間	普通借家2年	保証会社利用	必須
月額費用	町費：400円 緊急サポート：1,100円		
その他費用	保険料：2万円/2年 更新事務手数料：1.1万円		
保証詳細	株式会社エポスカード 初回保証料：月額賃料合計の50% 毎月保証料、月額賃料合計の1%～		
備考	キャンペーン中 敷金・礼金・初月度家賃0円 退去時清掃費38,500円 退去時鍵交換代16,500円		
設備・条件	シューズボックス モニタ付インターホン ガスコンロ付 温水洗浄便座 B・T別室 照明器具 フローリング エアコン		
情報更新日	2026/06/08	取引条件有効期限	2026/06/21

※ 図面と現況が異なる場合は、現況を優先いたします。

宅地建物取引業：国土交通大臣（12）第2533号 北陸不動産公正取引協議会
(公社)石川県宅地建物取引業協会会員
〒920-0869石川県金沢市上堤町1-33アパ金沢ビル1階

アパ株式会社 金沢本店

営業時間／9:30～18:00
定休日／日曜日・祝日

TEL：0120-22-8181
MAIL：honten@apa.co.jp

取引態様	代理			
手数料の負担割合	貸主	0%	借主	0%
手数料の配分割合	元付	0%	客付	0%