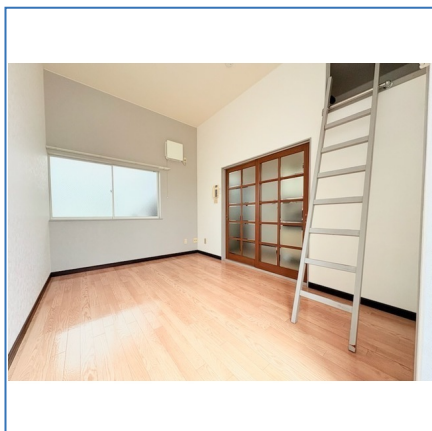
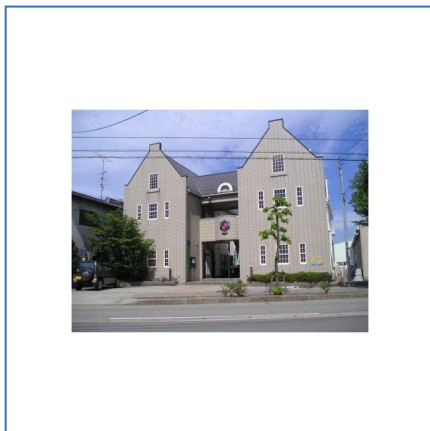
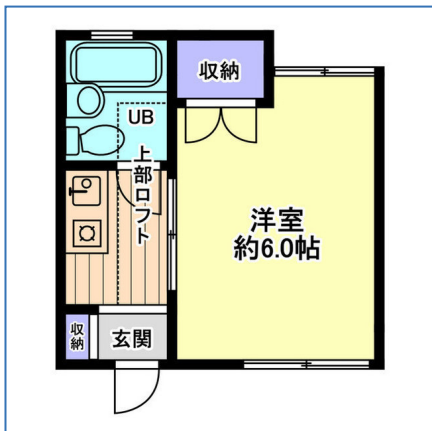


信開セルーラ稲荷 110号室

家賃 22,000 円



敷金・礼金0円 ロフト付き 野々市駅徒歩圏内

所在地	石川県野々市市稲荷4-150		
交通	IRいしかわ鉄道「野々市」駅徒歩14分		
間取り	1K		
種別	アパート	所在階	1階/地上2階建て
構造	木造	総戸数	20戸
専有面積	20.59m ²	築年月	1990年06月
築年月	1990年06月	入居可能時期	即時
敷金	なし	向き	南
礼金	なし	住宅保険	要
共益費	3,000円	フリーレント	なし
契約期間	普通借家2年	保証会社利用	必須
月額費用	水道料(定額): 2,750円 町費: 500円 緊急サポート: 1,100円		
その他費用	保険料: 2万円/2年 仲介手数料1.1か月 更新事務手数料: 1.1万円		
保証詳細	株式会社エポスカード 初回保証料: 月額賃料合計の50% 毎月保証料: 月額賃料合計の1%~		
備考	契約時: 退去時清掃費33,000円・鍵交換料11,000円・消臭抗菌代9,900円		
設備・条件	シューズボックス ガスコンロ付 室内洗濯機置場 照明器具 フローリング エアコンクローゼット ロフト		
情報更新日	2026/05/24	取引条件有効期限	2026/06/06

※ 図面と現況が異なる場合は、現況を優先いたします。

宅地建物取引業: 国土交通大臣 (12) 第2533号 北陸不動産公正取引協議会
(公社)石川県宅地建物取引業協会会員

〒920-0869石川県金沢市上堤町1-33アパ金沢ビル1階

アパ株式会社 金沢本店

営業時間/9:30~18:00

定休日/日曜日・祝日

TEL: 0120-22-8181

MAIL: honten@apa.co.jp

取引態様	代理			
手数料の負担割合	貸主	0%	借主	100%
手数料の配分割合	元付	50%	客付	50%