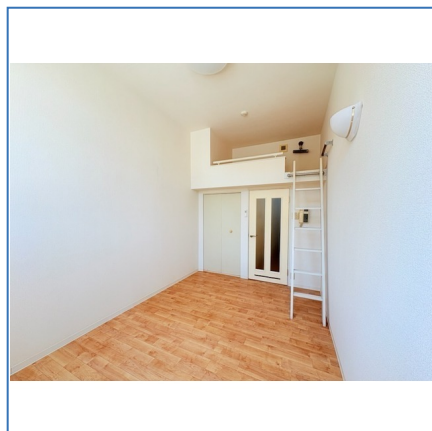
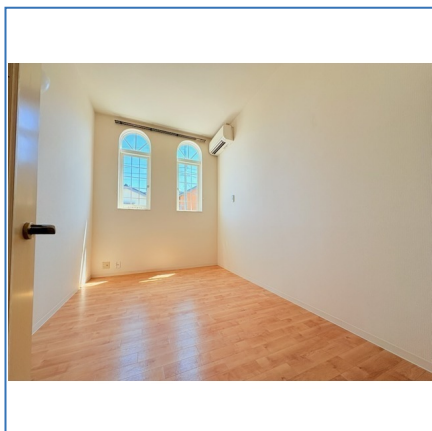
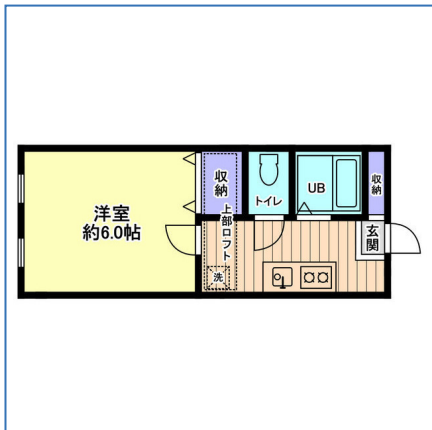


# 信開セルーラ稲荷3丁目 103号室

家賃 **31,000** 円



## 初月家賃サービス ロフト有、独立洗面化粧台、ガスコンロ2口付き

所在地	石川県野々市市稲荷3-14-1		
交通	IRいしかわ鉄道「野々市」 駅徒歩17分		
間取り	1K		
種別 構造	アパート 木造	所在階	1階/地上2階建て
専有面積	20.88m <sup>2</sup>	総戸数	14戸
築年月	1991年12月	入居可能時期	即時
敷金 礼金	なし なし	向き	東
共益費	3,000円	住宅保険	要
契約期間	普通借家2年	フリーレント	1ヵ月
月額費用	水道料(定額): 2,750円 町費: 500円 緊急サポート: 1,100円		
その他費用	保険料: 2万円/2年 仲介手数料1.1か月 更新事務手数料: 1.1万円		
保証会社利用	必須		
保証詳細	株式会社エポスカード 初回保証料: 月額賃料合計の50% 毎月保証料: 月額賃料合計の1.0%~		
備考	契約時: 退去時清掃代33,000円、退去時鍵交換代11,000円		
設備・条件	シューズボックス ガスコンロ付 システムキッチン 室内洗濯機置場 浴室乾燥機 B・T別室 照明器具 エアコン クローゼット ロフト 洗面台 洗面所独立		
情報更新日	2026/05/25	取引条件有効期限	2026/06/07

※ 図面と現況が異なる場合は、現況を優先いたします。

宅地建物取引業: 国土交通大臣 (12) 第2533号 北陸不動産公正取引協議会  
(公社)石川県宅地建物取引業協会会員

〒920-0869石川県金沢市上堤町1-33アパ金沢ビル1階

## アパ株式会社 金沢本店

営業時間/9:30~18:00

定休日/日曜日・祝日

TEL: 0120-22-8181

MAIL: honten@apa.co.jp

取引態様	代理			
手数料の負担割合	貸主	0%	借主	100%
手数料の配分割合	元付	50%	客付	50%