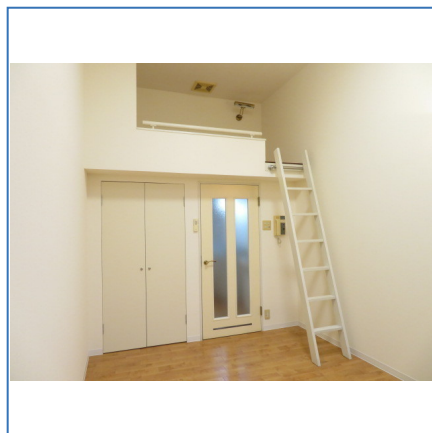
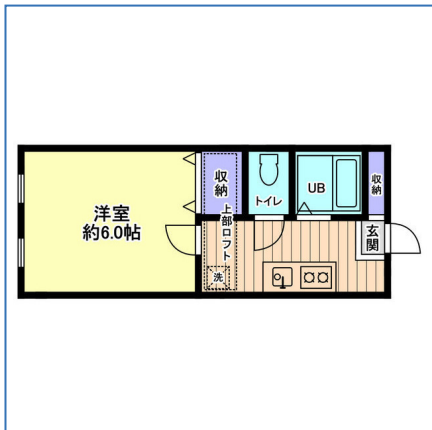


信開セルーラ稲荷3丁目 202号室

家賃 **31,000** 円



※ 図面と現況が異なる場合は、現況を優先いたします。

宅地建物取引業：国土交通大臣（12）第2533号 北陸不動産公正取引協議会
 (公社)石川県宅地建物取引業協会会員
 〒920-0869石川県金沢市上堤町1-33アパ金沢ビル1階

アパ株式会社 金沢本店

営業時間／9:30～18:00
 定休日／日曜日・祝日

TEL：0120-22-8181
 MAIL：honten@apa.co.jp

初月家賃無料（1年未満解約は違約金有）

所在地	石川県野々市市稲荷3-14-1		
交通	IRいしかわ鉄道「野々市」 駅徒歩17分		
間取り	1K		
種別	アパート	所在階	2階／地上2階建て
構造	木造	総戸数	14戸
専有面積	20.88m ²	築年月	1991年12月
築年月	1991年12月	入居可能時期	即時
敷金	なし	向き	東
礼金	なし	住宅保険	要
共益費	3,000円	フリーレント	1ヵ月
契約期間	普通借家2年	水道料(定額)	2,750円 町費：500円 緊急サポート：1,100円
月額費用	水道料(定額)：2,750円 町費：500円 緊急サポート：1,100円		
その他費用	保険料：2万円/2年 仲介手数料1.1か月 更新事務手数料：1.1万円		
保証会社利用	必須		
保証詳細	株式会社エポスカード 契約時：賃料等総額の50%、月次：賃料等総額の1.0%		
備考	契約時：退去時清掃代33,000円、退去時鍵交換代11,000円		
設備・条件	シューズボックス ガスコンロ付 システムキッチン 室内洗濯機置場 浴室乾燥機 B・T別室 照明器具 エアコン ロフト 洗面台		
情報更新日	2026/05/26	取引条件有効期限	2026/06/08

取引態様	代理			
	貸主	0%	借主	100%
手数料の負担割合	貸主	0%	借主	100%
手数料の配分割合	元付	50%	客付	50%