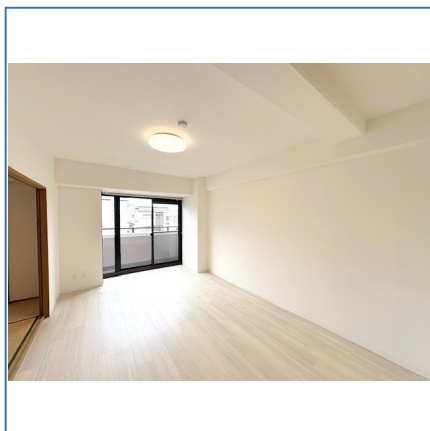
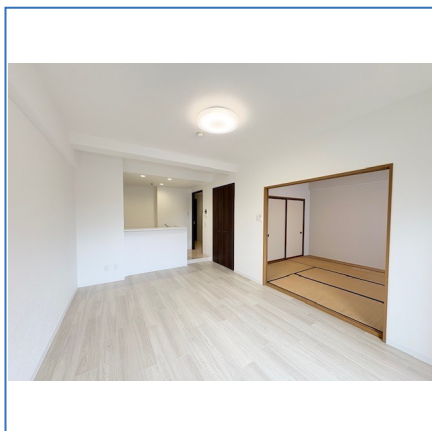


信開ダイナスティ浅野川 2205号室

家賃 80,000 円



敷金、礼金、初月家賃サービス 金沢駅まで徒歩圏内の温泉付き分譲賃貸

所在地	石川県金沢市昌永町15-60		
交通	IRいしかわ鉄道「金沢」駅徒歩11分		
間取り	2LDK		
種別 構造	マンション SRC	所在階	2階/地上8階建て
専有面積	64.84m ²	総戸数	219戸
築年月	1992年07月	入居可能時期	即時
敷金 礼金	なし なし	向き	北東
共益費	9,000円	住宅保険	要
契約期間	普通借家2年	フリーレント	1ヵ月
月額費用	温泉料：3,000円 町費：650円 緊急サポート：1,100円		
その他費用	保険料：21,500円/2年 更新事務手数料：2.2万円		
保証会社利用	必須		
保証詳細	株式会社エポスカード 初回保証料、月額賃料合計の50% 毎月保証料、月額賃料合計の1%		
備考	退去時清掃代55,000円 退去時鍵交換代16,500円		
設備・条件	オートロック 宅配BOX 都市ガス エレベーター 駐輪場 システムキッチン 室内洗濯機置場 浴室乾燥機 温水洗浄便座 照明器具 エアコン バルコニー クローゼット 都市ガス		
情報更新日	2026/05/24	取引条件有効期限	2026/06/06

※ 図面と現況が異なる場合は、現況を優先いたします。

宅地建物取引業：国土交通大臣（12）第2533号 北陸不動産公正取引協議会
（公社）石川県宅地建物取引業協会会員

〒920-0869石川県金沢市上堤町1-33アパ金沢ビル1階

アパ株式会社 金沢本店

営業時間／9:30～18:00

定休日／日曜日・祝日

TEL：0120-22-8181

MAIL：honten@apa.co.jp

取引態様	代理			
手数料の負担割合	貸主	0%	借主	0%
手数料の配分割合	元付	0%	客付	0%