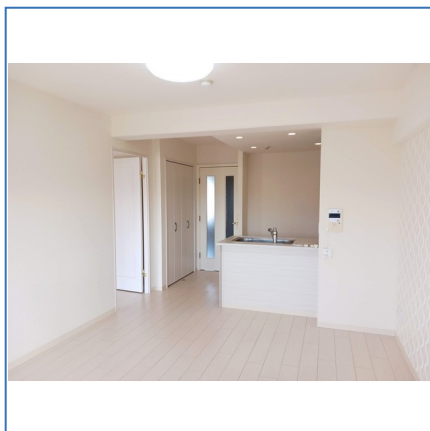
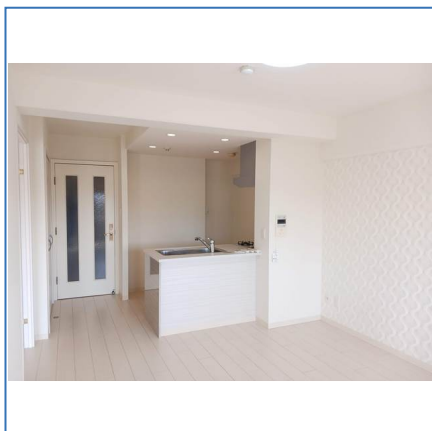


信開ダイナスティ浅野川 2713号室

家賃 87,000 円



※ 図面と現況が異なる場合は、現況を優先いたします。

宅地建物取引業：国土交通大臣（12）第2533号 北陸不動産公正取引協議会
（公社）石川県宅地建物取引業協会会員

〒920-0869石川県金沢市上堤町1-33アパ金沢ビル1階

アパ株式会社 金沢本店

営業時間／9:30～18:00

定休日／日曜日・祝日

TEL：0120-22-8181

MAIL：honten@apa.co.jp

金沢駅まで徒歩圏内の温泉付き分譲賃貸 リノベーション済

| | | | |
|----------|---|----------|------------|
| 所在地 | 石川県金沢市昌永町15-60 | | |
| 交通 | IRいしかわ鉄道「金沢」駅徒歩11分 | | |
| 間取り | 2LDK | | |
| 種別 構造 | マンション SRC | 所在階 | 7階／地上8階建て |
| 専有面積 | 68.42m ² | 総戸数 | 219戸 |
| 築年月 | 1992年07月 | 入居可能時期 | 2026年06月中旬 |
| 敷金 礼金 | 17.4万円 17.4万円 | 向き | 南西 |
| 共益費 | 9,000円 | 住宅保険 | 要 |
| 契約期間 | 普通借家2年 | フリーレント | なし |
| 月額費用 | 温泉料：3,000円 町費：650円 緊急サポート：1,100円 | | |
| その他費用 | 保険料：21,500円/2年 仲介手数料1.1か月 更新事務手数料：2.2万円 | | |
| 保証会社利用 | 必須 | | |
| 保証詳細 | 株式会社エポスカード 初回保証料、月額賃料合計の50% 毎月保証料、月額賃料合計の1% | | |
| 備考 | 火災保険料 21,500円 | | |
| 設備・条件 | オートロック 宅配BOX 都市ガス エレベーター シューズボックス システムキッチン 室内洗濯機置場 浴室乾燥機 温水洗浄便座 B・T別室 照明器具 エアコン バルコニー クローゼット 洗面所独立 都市ガス | | |
| 情報更新日 | 2026/06/13 | 取引条件有効期限 | 2026/06/26 |

| 取引態様 | 代理 | | | |
|----------|----|-----|----|------|
| | 貸主 | 0% | 借主 | 100% |
| 手数料の負担割合 | 貸主 | 0% | 借主 | 100% |
| 手数料の配分割合 | 元付 | 50% | 客付 | 50% |