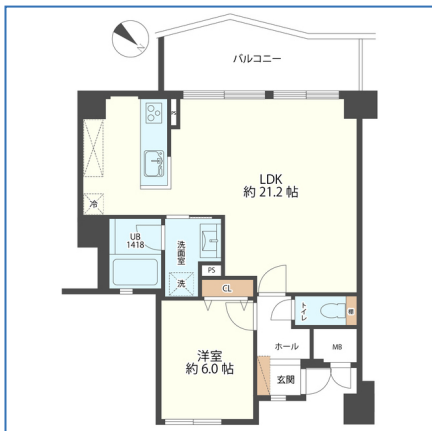


アパガーデンシティ東金沢WEST壱番館 2207号室

家賃 **82,000** 円



東金沢駅近く の分譲賃貸物件、エアコン・トイレ・給湯器新品です

所在地	石川県金沢市高柳町10-1-13		
交通	IRいしかわ鉄道「東金沢」 駅徒歩5分		
間取り	1LDK		
種別 構造	マンション RC	所在階	2階/地上8階建て
専有面積	56.44m ²	総戸数	59戸
築年月	1997年11月	入居可能時期	2026年08月上旬
敷金 礼金	16.4万円 16.4万円	向き	南西
共益費	6,000円	住宅保険	要
契約期間	普通借家2年	フリーレント	なし
月額費用	町費：500円 緊急サポート：1,100円		
その他費用	保険料：21,500円/2年 仲介手数料1.1か月 更新事務手数料：1.1万円		
保証会社利用	必須		
保証詳細	株式会社エポスカード 契約時：賃料総額の50%、月次：賃料総額の1.5%		
備考	契約時：室内消臭・抗菌代9,900円 金沢駅まで1駅で通勤通学にもアクセス良好 買い物施設が充実の便利な住環境 ゆったりくつろげる広々リビング21.1帖		
設備・条件	オートロック エレベーター 駐輪場 モニタ付インターホン ガスコンロ付 3口以上コンロ システムキッチン 室内洗濯機置場 温水洗浄便座 B・T別室 照明器具 エアコン バルコニー クローゼット 洗面台 洗面所独立 都市ガス 温水洗浄便座		
情報更新日	2026/06/12	取引条件有効期限	2026/06/25

※ 図面と現況が異なる場合は、現況を優先いたします。

宅地建物取引業：国土交通大臣（12）第2533号 北陸不動産公正取引協議会
(公社)石川県宅地建物取引業協会会員

〒920-0869石川県金沢市上堤町1-33アパ金沢ビル1階

アパ株式会社 金沢本店

営業時間／9:30～18:00

定休日／日曜日・祝日

TEL：0120-22-8181

MAIL：honten@apa.co.jp

取引態様	代理			
手数料の負担割合	貸主	0%	借主	100%
手数料の配分割合	元付	50%	客付	50%