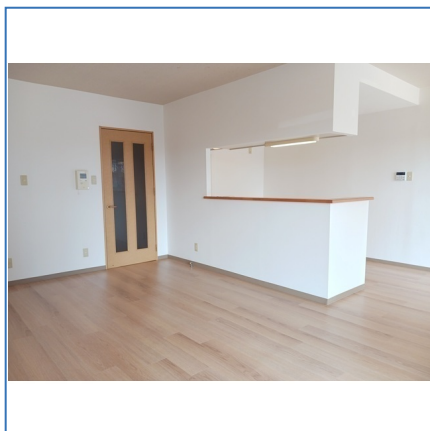
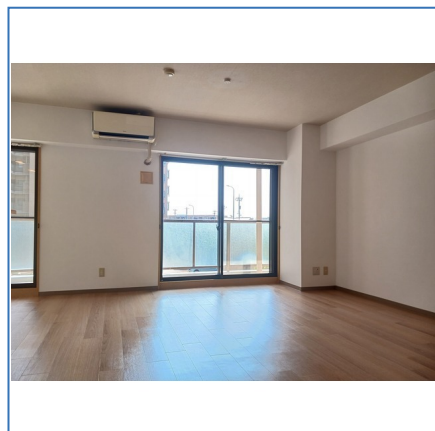
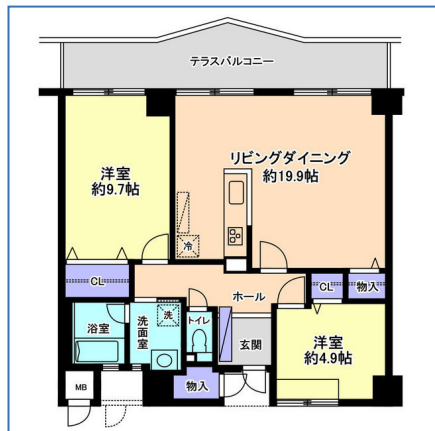


# アパガーデンシティ東金沢WEST壺番館 1208号室

家賃 85,000 円



4月27日退去予定、東金沢駅より徒歩圏内、20帖以上の広々リビング

所在地	石川県金沢市高柳町10-1-13		
交通	IRいしかわ鉄道「東金沢」駅徒歩5分		
間取り	2LDK		
種別 構造	マンション RC	所在階	2階/地上8階建て
専有面積	80.63m <sup>2</sup>	総戸数	59戸
築年月	1997年11月	入居可能時期	即時
敷金 礼金	17万円 17万円	向き	南東
共益費	8,000円	住宅保険	要
契約期間	普通借家2年	フリーレント	なし
月額費用	町費：500円 緊急サポート：1,100円		
その他費用	保険料：21,500円/2年 仲介手数料1.1か月 更新事務手数料：2.2万円		
保証会社利用	必須		
保証詳細	株式会社エポスカード 初回保証料、月額賃料合計の50% 毎月保証料、月額賃料合計の1%		
備考	敷金2ヶ月、礼金2ヶ月、消臭抗菌施工代15,400円		
設備・条件	オートロック エレベーター 駐輪場 モニタ付インターホン ガスコンロ付 3口以上コンロ 室内洗濯機置場 追焚機能 温水洗浄便座 B・T別室 照明器具 エアコン クローゼット 洗面所独立		
情報更新日	2026/05/24	取引条件有効期限	2026/06/06

※ 図面と現況が異なる場合は、現況を優先いたします。

宅地建物取引業：国土交通大臣（12）第2533号 北陸不動産公正取引協議会  
（公社）石川県宅地建物取引業協会会員

〒920-0869石川県金沢市上堤町1-33アパ金沢ビル1階

**アパ株式会社 金沢本店**

営業時間／9:30～18:00

定休日／日曜日・祝日

TEL：0120-22-8181

MAIL：honten@apa.co.jp

取引態様	代理			
	貸主	0%	借主	100%
手数料の負担割合	貸主	0%	借主	100%
手数料の配分割合	元付	50%	客付	50%