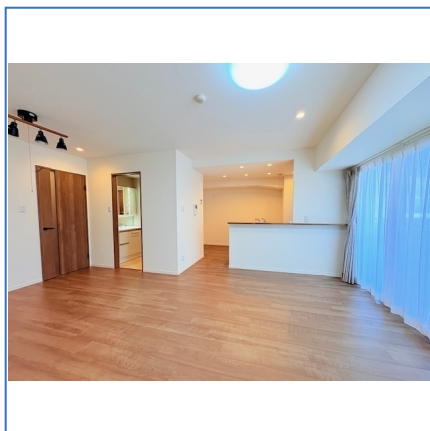
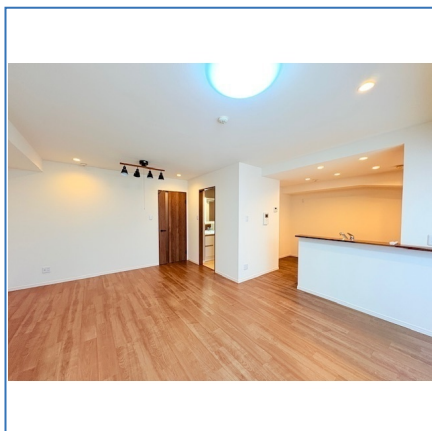


アパガーデンコート金沢駅西 408号室

家賃 **115,000** 円



※ 図面と現況が異なる場合は、現況を優先いたします。

宅地建物取引業：国土交通大臣（12）第2533号 北陸不動産公正取引協議会
（公社）石川県宅地建物取引業協会会員

〒920-0869石川県金沢市上堤町1-33アパ金沢ビル1階

アパ株式会社 金沢本店

営業時間／9:30～18:00

定休日／日曜日・祝日

TEL：0120-22-8181

MAIL：honten@apa.co.jp

金沢駅まで徒歩圏内の分譲賃貸 フルリノベーション済

所在地	石川県金沢市北安江1-6-19		
交通	IRいしかわ鉄道「金沢」駅徒歩8分		
間取り	2LDK		
種別	マンション	所在階	4階／地上14階建て
構造	SRC	総戸数	107戸
専有面積	72.05m ²	築年月	1998年07月
築年月	1998年07月	入居可能時期	即時
敷金	23万円	向き	東
礼金	23万円	共益費	1.5万円
共益費	1.5万円	住宅保険	要
契約期間	普通借家2年	フリーレント	なし
月額費用	緊急サポート：1,100円		
その他費用	保険料：21,500円/2年 仲介手数料1.1か月 更新事務手数料：2.2万円		
保証会社利用	必須		
保証詳細	株式会社エポスカード 初回保証料、月額賃料合計の50% 毎月保証料、月額賃料合計の1%～		
備考	契約時：消臭抗菌代15,400円 敷地内駐車場8,000円		
設備・条件	オートロック 宅配BOX 都市ガス エレベーター シューズボックス モニター付インターホン システムキッチン 室内洗濯機置場 浴室乾燥機 追焚機能 温水洗浄便座 B・T別室 照明器具 フローリング エアコン バルコニー ウォークインクローゼット クローゼット 都市ガス		
情報更新日	2026/05/20	取引条件有効期限	2026/06/02

取引態様	代理			
	貸主	0%	借主	100%
手数料の負担割合	貸主	0%	借主	100%
手数料の配分割合	元付	50%	客付	50%