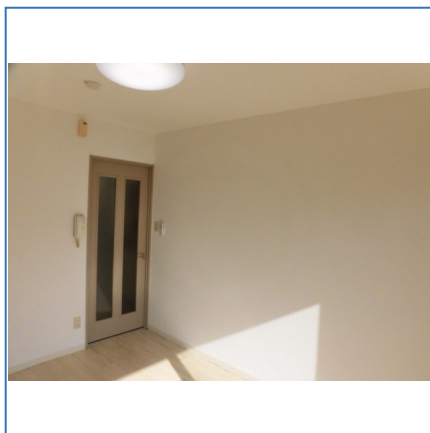
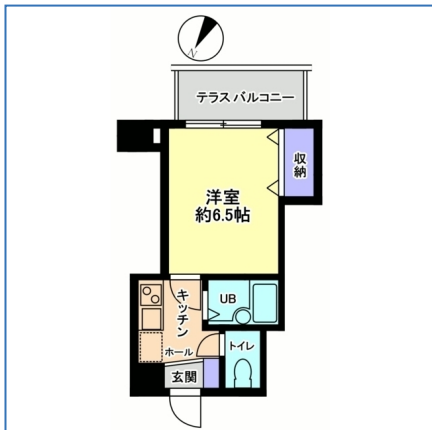


信開グラビス駅北 305号室

家賃 **38,000** 円



松任駅北口すぐ横の分譲賃貸マンション、インターネット無料

所在地	石川県白山市相木町1022		
交通	IRいしかわ鉄道「松任」駅徒歩1分		
間取り	1K		
種別 構造	マンション RC	所在階	3階/地上7階建て
専有面積	21.08m ²	総戸数	46戸
築年月	1993年03月	入居可能時期	2026年07月上旬
敷金 礼金	7.6万円 なし	向き	南東
共益費	なし	住宅保険	要
契約期間	普通借家2年	フリーレント	なし
月額費用	水道料：2,800円 町費家賃込送金有：500円 緊急サポート：1,100円		
その他費用	保険料：2万円/2年 仲介手数料1.1か月 更新事務手数料：1.1万円		
保証会社利用	必須		
保証詳細	株式会社エポスカード 初回保証料、月額賃料合計の50% 毎月保証料、月額賃料合計の1%		
備考	敷金2ヵ月、消臭抗菌代9,900円、保証会社保証料ご負担あり		
設備・条件	オートロック 宅配BOX エレベーター 駐輪場 シューズボックス ガスコンロ付 室内洗濯機置場 温水洗浄便座 B・T別室 照明器具 フローリング エアコン バルコニー クローゼット		
情報更新日	2026/06/15	取引条件有効期限	2026/06/28

※ 図面と現況が異なる場合は、現況を優先いたします。

宅地建物取引業：国土交通大臣（12）第2533号 北陸不動産公正取引協議会
（公社）石川県宅地建物取引業協会会員

〒920-0869石川県金沢市上堤町1-33アパ金沢ビル1階

アパ株式会社 金沢本店

営業時間／9:30～18:00

定休日／日曜日・祝日

TEL：0120-22-8181

MAIL：honten@apa.co.jp

取引態様	代理			
	貸主	0%	借主	100%
手数料の負担割合	貸主	0%	借主	100%
手数料の配分割合	元付	50%	客付	50%