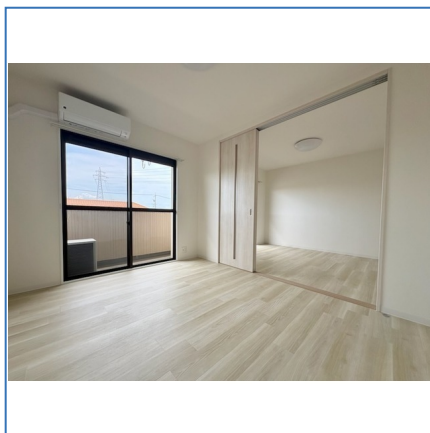
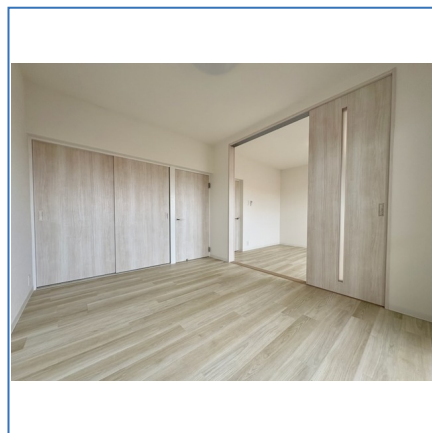
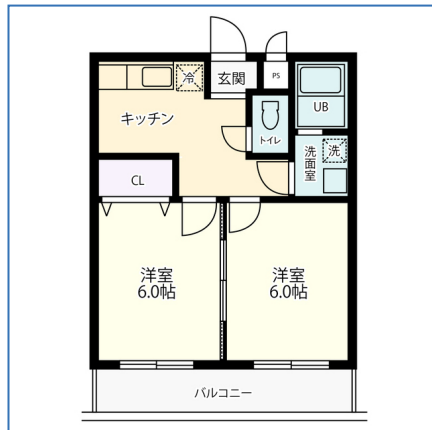


信開ウェラコートオレンジS棟 305号室

家賃 **37,000** 円

敷金・礼金・初月度家賃0円



※ 図面と現況が異なる場合は、現況を優先いたします。

宅地建物取引業：国土交通大臣（12）第2533号 北陸不動産公正取引協議会
 (公社)石川県宅地建物取引業協会会員
 〒920-0869石川県金沢市上堤町1-33アパ金沢ビル1階

アパ株式会社 金沢本店

営業時間／9:30～18:00
 定休日／日曜日・祝日

TEL：0120-22-8181
 MAIL：honten@apa.co.jp

所在地	石川県白山市源兵島町280-6		
交通	IRいしかわ鉄道「加賀笠間」駅徒歩31分		
間取り	2K		
種別 構造	マンション RC	所在階	3階／地上4階建て
専有面積	37.52m ²	総戸数	40戸
築年月	1986年09月	入居可能時期	即時
敷金 礼金	なし なし	向き	南
共益費	5,000円	住宅保険	要
契約期間	普通借家2年	フリーレント	なし
月額費用	水道料(定額)：1,760円 町費：300円 緊急サポート：1,100円		
その他費用	保険料：2万円/2年 更新事務手数料：2.2万円		
保証会社利用	必須		
保証詳細	株式会社エポスカード		
備考			
設備・条件	駐輪場 モニタ付インターホン ガスコンロ付 3口以上コンロ システムキッチン 室内洗濯機置場 温水洗浄便座 B・T別室 照明器具 エアコン バルコニー クローゼット 洗面台 洗面所独立		
情報更新日	2026/06/13	取引条件有効期限	2026/06/26

取引態様	代理			
	貸主	0%	借主	0%
手数料の負担割合	貸主	0%	借主	0%
手数料の配分割合	元付	0%	客付	0%