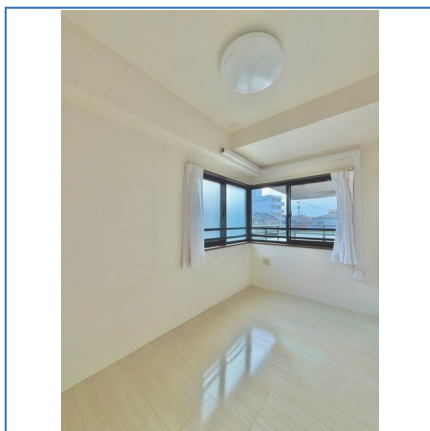
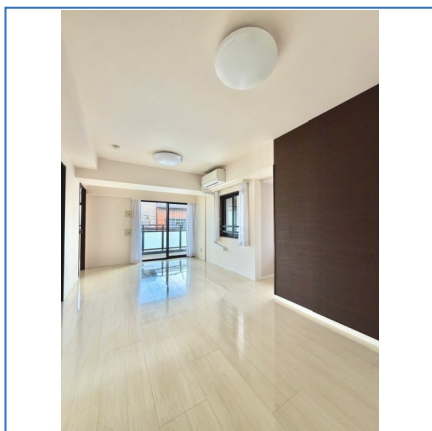
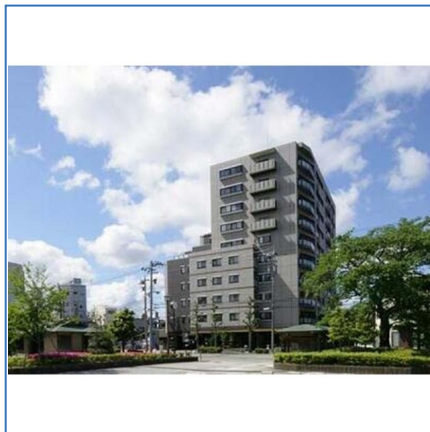


プレミアム金沢中央通 207号室

家賃 **130,000** 円



オール電化分譲賃貸です。ペット飼育可マンション。

所在地	石川県金沢市中央通町1-18		
交通	JR北陸新幹線「金沢」駅徒歩26分		
間取り	3LDK		
種別	マンション	所在階	2階/地上10階建て
構造	RC	総戸数	77戸
専有面積	74.74m ²	築年月	2014年03月
築年月	2014年03月	入居可能時期	即時
敷金	26万円	向き	南西
礼金	26万円	共益費	1.8万円
共益費	1.8万円	住宅保険	要
契約期間	普通借家2年	フリーレント	なし
月額費用	町費：500円 緊急サポート：1,100円		
その他費用	保険料：21,500円/2年 仲介手数料1.1か月 更新事務手数料：2.2万円		
保証会社利用	必須		
保証詳細	株式会社エポスカード 契約時：賃料等総額の50%・月次：賃料等総額の1%		
備考	オートロック・オール電化で設備が充実した分譲賃貸マンションです。ペット飼育可マンション。		
設備・条件	オートロック エレベーター 駐輪場 シューズボックス モニタ付インターホン システムキッチン IHクッキングヒータ 室内洗濯機置場 浴室乾燥機 追焚機能 温水洗浄便座 B・T別室 照明器具 フローリング エアコン バルコニー ウォークインクローゼット クローゼット 洗面台 洗面所独立 上水道		
情報更新日	2026/06/13	取引条件有効期限	2026/06/26

※ 図面と現況が異なる場合は、現況を優先いたします。

宅地建物取引業：国土交通大臣（12）第2533号 北陸不動産公正取引協議会
（公社）石川県宅地建物取引業協会会員

〒920-0869石川県金沢市上堤町1-33アパ金沢ビル1階

アパ株式会社 金沢本店

営業時間／9:30～18:00

定休日／日曜日・祝日

TEL：0120-22-8181

MAIL：honten@apa.co.jp

取引態様	代理			
手数料の負担割合	貸主	0%	借主	100%
手数料の配分割合	元付	50%	客付	50%