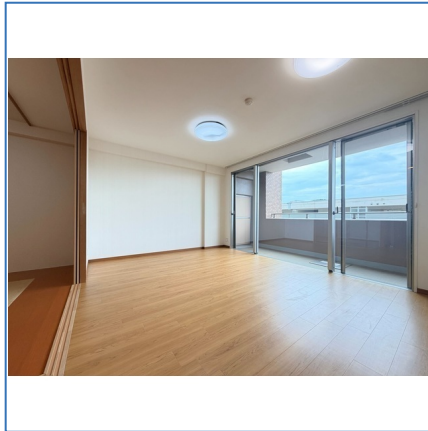
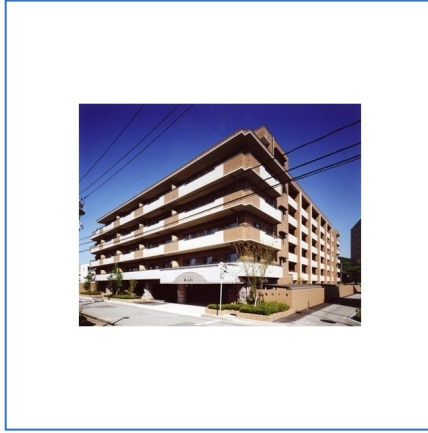
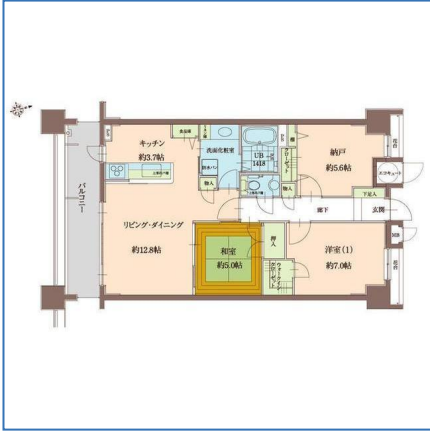


# アテリア鳴和 408号室

家賃 **96,000** 円



東金沢駅まで徒歩10分のみ賃貸、オール電化、宅配ロッカーあり

所在地	石川県金沢市鳴和1-18-33		
交通	IRいしかわ鉄道「東金沢」駅徒歩11分		
間取り	2SLDK		
種別 構造	マンション RC陸屋根	所在階	2階/地上6階建て
専有面積	77.78m <sup>2</sup>	総戸数	75戸
築年月	2007年08月	入居可能時期	即時
敷金 礼金	19.2万円 19.2万円	向き	南
共益費	12,800円	住宅保険	要
契約期間	普通借家2年	フリーレント	なし
月額費用	町費：200円 緊急サポート：1,100円		
その他費用	保険料：21,500円/2年 仲介手数料1.1か月 更新事務手数料：2.2万円		
保証会社利用	必須		
保証詳細	株式会社エポスカード 初回保証料：月額賃料合計の50%・月次保証料：800円		
備考	敷金2ヶ月、礼金2ヶ月、消臭抗菌施工代19,800円、保険料・保証料		
設備・条件	オートロック 宅配BOX 駐輪場 モニタ付インターホン 3口以上コンロ システムキッチン IHクッキングヒータ 室内洗濯機置場 浴室乾燥機 追焚機能 温水洗浄便座 B・T別室 照明器具 フローリング エアコン ウォークインクローゼット 洗面台 洗面所独立		
情報更新日	2026/06/13	取引条件有効期限	2026/06/26

※ 図面と現況が異なる場合は、現況を優先いたします。

宅地建物取引業：国土交通大臣（12）第2533号 北陸不動産公正取引協議会  
（公社）石川県宅地建物取引業協会会員  
〒920-0869石川県金沢市上堤町1-33アパ金沢ビル1階

## アパ株式会社 金沢本店

営業時間／9:30～18:00  
定休日／日曜日・祝日

TEL：0120-22-8181  
MAIL：honten@apa.co.jp

取引態様	代理			
手数料の負担割合	貸主	0%	借主	100%
手数料の配分割合	元付	50%	客付	50%