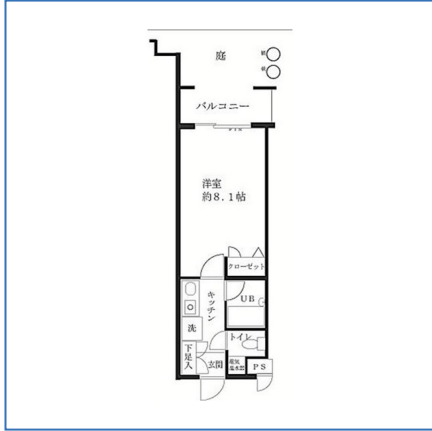


パサージュ法光寺 110号室

家賃 20,000 円



8号線へのアクセスが良い物件です。

所在地	石川県金沢市法光寺町26番地		
交通			
間取り	1K		
種別	マンション	所在階	1階/地上3階建て
構造	RC	総戸数	
専有面積	23.08m ²	築年	1992年03月
築年月	1992年03月	入居可能時期	即時
敷金	4万円	向き	南
礼金	なし	住宅保険	要
共益費	3,000円	フリーレント	なし
契約期間	普通借家2年		
月額費用	水道料：2,500円 緊急サポート：1,100円		
その他費用	保険料：2万円/2年 仲介手数料1.1か月 更新事務手数料：1.1万円		
保証会社利用	必須		
保証詳細	株式会社エポスカード 初回保証料、月額賃料合計の50% 毎月保証料、月額賃料合計の1.0%		
備考	契約時：室内消臭・抗菌代9,900円		
設備・条件	シューズボックス 室内洗濯機置場 B・T別室 照明器具 フローリング エアコン 専用庭		
情報更新日	2026/06/08	取引条件有効期限	2026/06/21

※ 図面と現況が異なる場合は、現況を優先いたします。

宅地建物取引業：国土交通大臣（12）第2533号 北陸不動産公正取引協議会
（公社）石川県宅地建物取引業協会会員
〒920-0869石川県金沢市上堤町1-33アパ金沢ビル1階

アパ株式会社 金沢本店

営業時間／9:30～18:00
定休日／日曜日・祝日

TEL：0120-22-8181
MAIL：honten@apa.co.jp

取引態様	代理			
手数料の負担割合	貸主	0%	借主	100%
手数料の配分割合	元付	50%	客付	50%