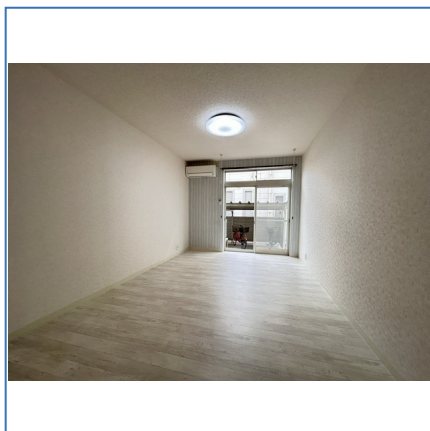
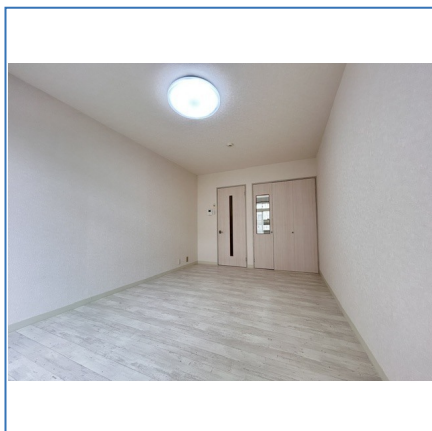
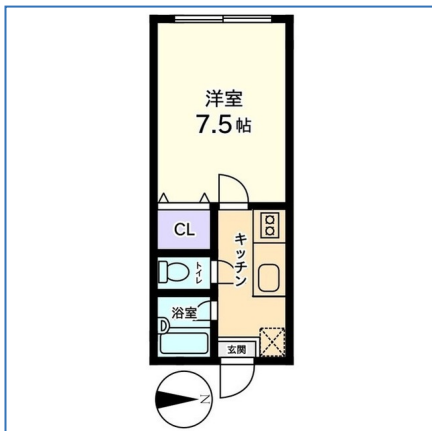


# 信開セルーラ白江WEST 105号室

家賃 **31,000** 円



※ 図面と現況が異なる場合は、現況を優先いたします。

宅地建物取引業：国土交通大臣（12）第2533号 北陸不動産公正取引協議会  
 (公社)石川県宅地建物取引業協会会員  
 〒923-0957石川県小松市本折町33

## アパ株式会社 小松店アパ賃貸館

営業時間／9:00～18:00  
 定休日／日曜日・祝日

TEL：0761-22-8111  
 MAIL：komatu@apa.co.jp

敷金・礼金・仲介料・初月家賃0円の楽得プラン適用！  
 (個人契約用プランです)

所在地	石川県小松市白江町口10-1		
交通	IRいしかわ鉄道「小松」 駅徒歩30分		
間取り	1K		
種別 構造	アパート 木造	所在階	1階／地上2階建て
専有面積	24m <sup>2</sup>	総戸数	12戸
築年月	1992年12月	入居可能時期	即時
敷金 礼金	なし なし	向き	西
共益費	3,000円	住宅保険	要
契約期間	普通借家2年	フリーレント	1ヵ月
月額費用	町費：1,000円 緊急サポート：1,100円		
その他費用	保険料：2万円/2年 更新事務手数料：1.1万円		
保証会社利用	必須		
保証詳細	株式会社エポスカード 保証会社加入必須です。初回保証料が月額賃料等合計の50%・月次保証料が月額賃料		
備考	契約時：退去時清掃費33,000円・鍵交換代11,000円・消臭抗菌代9,900円(個人契約の場合)		
設備・条件	宅配BOX 光ファイバー 駐輪場 シューズボックス モニタ付インターホン ガスコンロ付 室内洗濯機置場 温水洗浄便座 B・T別室 照明器具 エアコン クローゼット		
情報更新日	2026/06/13	取引条件有効期限	2026/06/26

取引態様	専任媒介			
手数料の負担割合	貸主	0%	借主	0%
手数料の配分割合	元付	0%	客付	0%