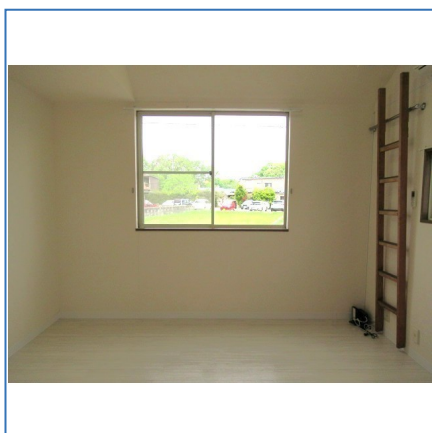


信開セルーラ栗津駅西2 102号室

家賃 **38,000** 円

インターネット無料！！



※ 図面と現況が異なる場合は、現況を優先いたします。

宅地建物取引業：国土交通大臣（12）第2533号 北陸不動産公正取引協議会
 (公社)石川県宅地建物取引業協会会員
 〒923-0957石川県小松市本折町33

アパ株式会社 小松店アパ賃貸館

営業時間／9:00～18:00

定休日／日曜日・祝日

TEL：0761-22-8111

MAIL：komatu@apa.co.jp

所在地	石川県小松市矢田野町19-7-9		
交通	IRいしかわ鉄道「栗津」駅徒歩10分		
間取り	1K		
種別	アパート	所在階	1階／地上2階建て
構造	木造	総戸数	4戸
専有面積	24.53m ²	築年月	1996年11月
築年月	1996年11月	入居可能時期	即時
敷金	7.6万円	向き	北東
礼金	なし	共益費	3,000円
共益費	3,000円	住宅保険	要
契約期間	普通借家2年	フリーレント	なし
月額費用	水道料：2,200円 町費：1,000円 緊急サポート：1,100円		
その他費用	保険料：2万円/2年 仲介手数料1.1か月 更新事務手数料：1.1万円		
保証会社利用	必須		
保証詳細	株式会社エポスカード 個人契約の場合は保証会社に参加していただきます。初回保証料は月額賃料等合計の5		
備考			
設備・条件	光ファイバー シューズボックス モニタ付インターホン ガスコンロ付 室内洗濯機置場 温水洗浄便座 B・T別室 照明器具 エアコン クローゼット ロフト 洗面台 洗面所独立		
情報更新日	2026/05/20	取引条件有効期限	2026/06/02

取引態様	専任媒介			
手数料の負担割合	貸主	0%	借主	100%
手数料の配分割合	元付	50%	客付	50%