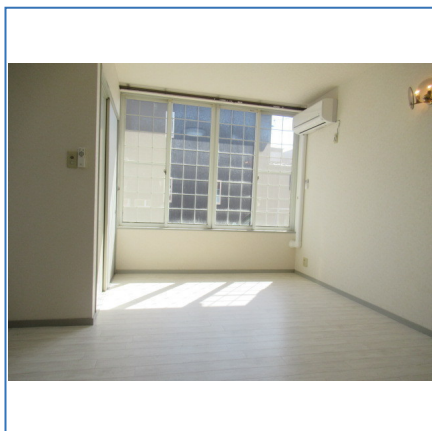


# 信開セルーラ山代温泉南1 106号室

家賃 **42,000** 円



## コンビニ・郵便局 徒歩圏内です

所在地	石川県加賀市山代温泉南町46番地1		
交通	IRいしかわ鉄道「加賀温泉」駅徒歩70分		
間取り	1LDK		
種別	アパート	所在階	1階／地上2階建て
構造	木造	総戸数	10戸
専有面積	42.23m <sup>2</sup>	築年月	1991年09月
築年月	1991年09月	入居可能時期	即時
敷金	8.4万円	向き	南西
礼金	なし	住宅保険	要
共益費	4,500円	フリーレント	なし
契約期間	普通借家2年	保証会社利用	必須
月額費用	水道料(定額)：3,850円 町費：500円 緊急サポート：1,100円		
その他費用	保険料：2万円/2年 仲介手数料1.1か月 更新事務手数料：2.2万円		
保証詳細	株式会社エポスカード		
備考	契約時：消臭抗菌代14,800円		
設備・条件	シューズボックス ガスコンロ付 室内洗濯機置場 温水洗浄便座 B・T別室 照明器具 エアコン クローゼット ロフト 洗面所独立		
情報更新日	2026/05/30	取引条件有効期限	2026/06/12

※ 図面と現況が異なる場合は、現況を優先いたします。

宅地建物取引業：国土交通大臣（12）第2533号 北陸不動産公正取引協議会  
 (公社)石川県宅地建物取引業協会会員  
 〒923-0957石川県小松市本折町33

## アパ株式会社 小松店アパ賃貸館

営業時間／9:00～18:00  
 定休日／日曜日・祝日

TEL：0761-22-8111  
 MAIL：komatu@apa.co.jp

取引態様	代理			
手数料の負担割合	貸主	0%	借主	100%
手数料の配分割合	元付	50%	客付	50%