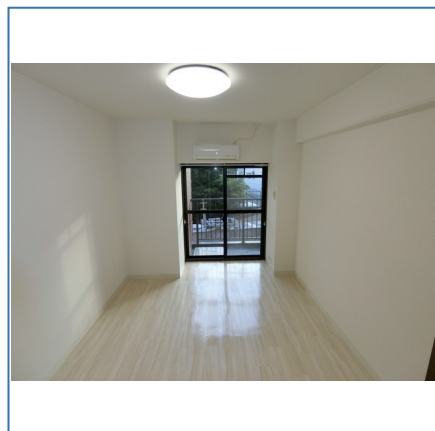
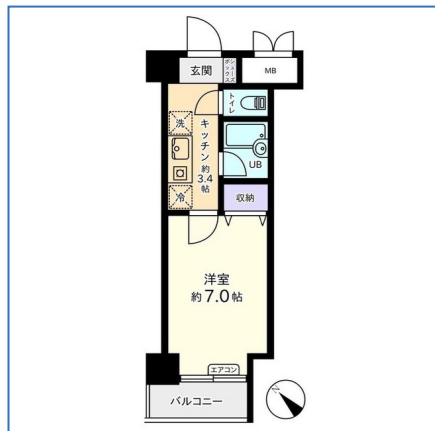


信開ドムス石倉 203号室

家賃 35,000 円



所在地	富山県富山市石倉町1-7		
交通	富山地方鉄道 1 系統 「荒町」 駅徒歩9分 富山地方鉄道 1 系統 「西町」 駅徒歩11分		
間取り	1K		
種別 構造	マンション SRC陸屋根	所在階	2階/地上10階建て
専有面積	26.95m ²	総戸数	36戸
築年月	1990年06月	入居可能時期	2026年07月中旬
敷金 礼金	10.5万円 3.5万円	向き	南西
共益費	5,000円	住宅保険	要
契約期間	普通借家2年	フリーレント	なし
月額費用	水道料(定額): 3,000円 町費: 700円 緊急サポート: 1,100円		
その他費用	保険料: 2万円/2年 仲介手数料1.1か月 更新事務手数料: 1.1万円		
保証会社利用	必須		
保証詳細	株式会社エポスカード 契約時: 賃料等総額の50% 月次: 賃料等総額の1%		
備考	契約時: 室内消臭・抗菌代9,900円(税込)		
設備・条件	都市ガス エレベーター 駐輪場 シューズボックス モニタ付インターホン IHクッキングヒータ 室内洗濯機置場 温水洗浄便座 B・T別室 照明器具 エアコン バルコニー クローゼット 都市ガス		
情報更新日	2026/06/20	取引条件有効期限	2026/07/03

※ 図面と現況が異なる場合は、現況を優先いたします。

宅地建物取引業: 国土交通大臣 (12) 第2533号 北陸不動産公正取引協議会
(公社)富山県宅地建物取引業協会会員
〒930-0018富山県富山市千歳町2-12-5

アパ株式会社 富山支店アパ賃貸館

営業時間/9:00~18:00

定休日/日曜日・祝日

TEL: 076-433-9111

MAIL: toyama@apa.co.jp

取引態様	代理			
手数料の負担割合	貸主	0%	借主	100%
手数料の配分割合	元付	50%	客付	50%