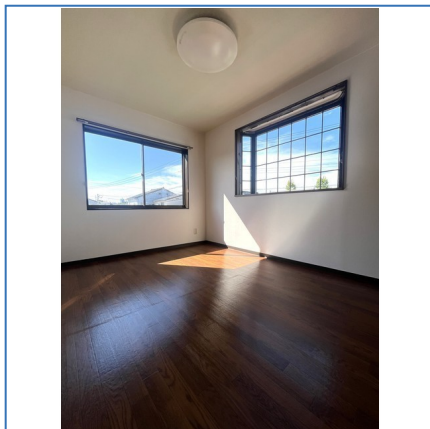
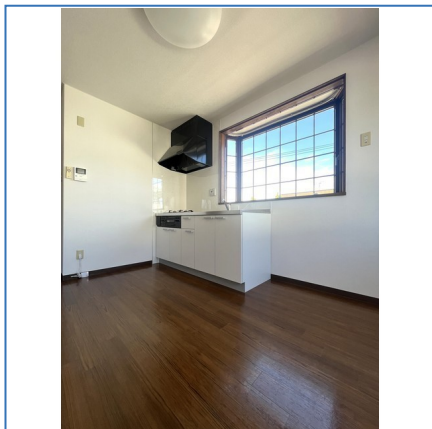
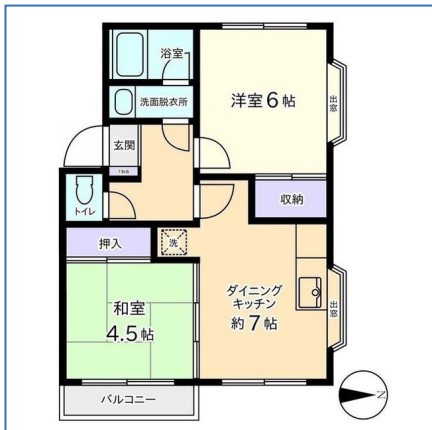


信開セルーラ田中町 205号室

家賃 **42,000** 円



光回線インターネット1Gbps無料 2階角部屋

所在地	富山県富山市田中町3-7-15		
交通	富山地方鉄道本線「新庄田中」駅徒歩5分 富山地方鉄道本線「稻荷町」駅徒歩13分		
間取り	2DK		
種別	アパート	所在階	2階/地上2階建て
構造	木造	総戸数	8戸
専有面積	41.07m ²	築年月	1993年03月
築年月	1993年03月	入居可能時期	即時
敷金	なし	向き	東
礼金	なし	共益費	5,000円
共益費	5,000円	住宅保険	要
契約期間	普通借家2年	フリーレント	1ヵ月
月額費用	町費：500円 緊急サポート：1,100円		
その他費用	保険料：2万円/2年 更新事務手数料：2.2万円		
保証会社利用	必須		
保証詳細	株式会社エポスカード 契約時：賃料等総額の50% 月次：賃料等総額の1%		
備考	退去時清掃代44,000円・鍵交換代16,500円・消臭抗菌代15,400円(各税込)		
設備・条件	CATV シューズボックス モニタ付インターホン ガスコンロ付 室内洗濯機置場 温水洗浄便座 B・T別室 照明器具 エアコン バルコニー クローゼット 洗面台 洗面所独立		
情報更新日	2026/06/11	取引条件有効期限	2026/06/24

※ 図面と現況が異なる場合は、現況を優先いたします。

宅地建物取引業：国土交通大臣（12）第2533号 北陸不動産公正取引協議会
（公社）富山県宅地建物取引業協会会員
〒930-0018富山県富山市千歳町2-12-5

アパ株式会社 富山支店アパ賃貸館

営業時間/9:00~18:00
定休日/日曜日・祝日

TEL：076-433-9111
MAIL：toyama@apa.co.jp

取引態様	代理			
手数料の負担割合	貸主	0%	借主	0%
手数料の配分割合	元付	0%	客付	0%