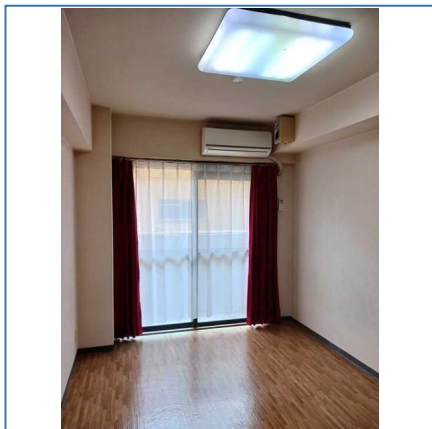
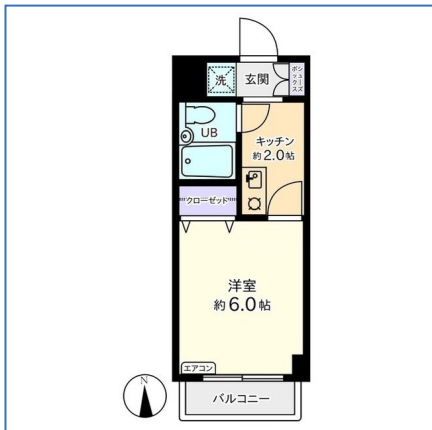


# ダイヤパレス安野屋 220号室

家賃 **25,000** 円



## 安野屋電停、セブンイレブン徒歩5分 富山大学まで2駅

所在地	富山県富山市安野屋町3-4-30		
交通	富山地方鉄道2系統「安野屋」駅徒歩5分 富山地方鉄道2系統「諏訪川原」駅徒歩7分		
間取り	1K		
種別 構造	マンション RC陸屋根	所在階	2階/地上6階建て
専有面積	17.8m <sup>2</sup>	総戸数	64戸
築年月	1991年09月	入居可能時期	即時
敷金 礼金	なし なし	向き	南
共益費	4,200円	住宅保険	要
契約期間	普通借家2年	フリーレント	なし
月額費用	町費：500円 緊急サポート：1,100円		
その他費用	保険料：2万円/2年 仲介手数料1.1か月 更新事務手数料：1.1万円		
保証会社利用	必須		
保証詳細	株式会社エポスカード 契約時：賃料等総額の50% 月次：賃料等総額の1%		
備考	契約時：室内消臭・抗菌代9,900円(税込)		
設備・条件	オートロック 宅配BOX 都市ガス エレベーター 駐輪場 シューズボックス IHクッキングヒータ 室内洗濯機置場 照明器具 エアコンバルコニー クローゼット 都市ガス		
情報更新日	2026/06/13	取引条件有効期限	2026/06/26

※ 図面と現況が異なる場合は、現況を優先いたします。

宅地建物取引業：国土交通大臣（12）第2533号 北陸不動産公正取引協議会  
（公社）富山県宅地建物取引業協会会員  
〒930-0018富山県富山市千歳町2-12-5

## アパ株式会社 富山支店アパ賃貸館

営業時間／9:00～18:00  
定休日／日曜日・祝日

TEL：076-433-9111  
MAIL：toyama@apa.co.jp

取引態様	代理			
	貸主	0%	借主	100%
手数料の負担割合	貸主	0%	借主	100%
手数料の配分割合	元付	50%	客付	50%