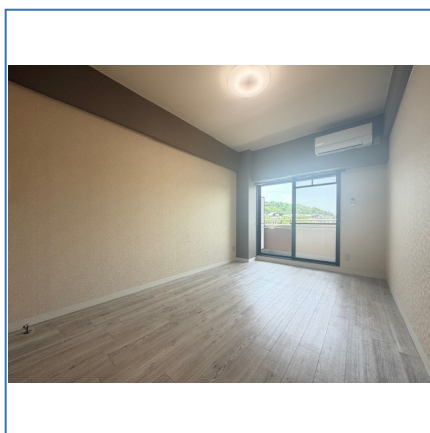
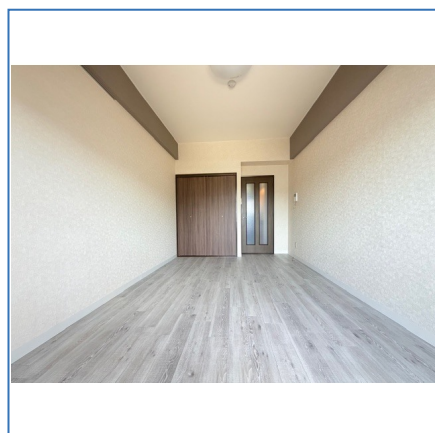
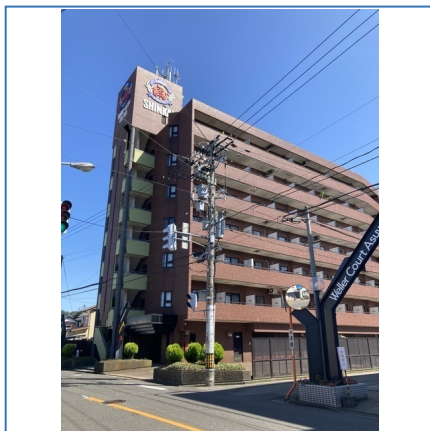
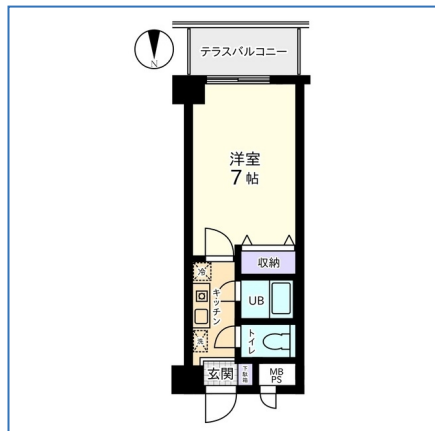


信開トピア足羽 405号室

家賃 26,000 円



※ 図面と現況が異なる場合は、現況を優先いたします。

宅地建物取引業：国土交通大臣（12）第2533号 北陸不動産公正取引協議会
(公社)福井県宅地建物取引業協会会員

〒910-0019福井県福井市春山1-1-14さくら通りビル1階

アパ株式会社 福井支店アパ賃貸館

営業時間／9:00～18:00

定休日／土・日曜日・祝日

TEL：0776-25-2151

MAIL：fukui@apa.co.jp

敷0・礼0・仲介手数料0・1ヵ月家賃0円

所在地	福井県福井市加茂河原2丁目4番28号		
交通	JR北陸新幹線「福井」バス13分「加茂河原二丁目」徒歩4分		
間取り	1K		
種別 構造	マンション RC	所在階	4階／地上7階建て
専有面積	24.48m ²	総戸数	135戸
築年月	1991年04月	入居可能時期	即時
敷金 礼金	なし なし	向き	南
共益費	6,000円	住宅保険	要
契約期間	普通借家2年	フリーレント	1ヵ月
月額費用	水道料(定額)：2,000円 町費：700円 緊急サポート：1,100円		
その他費用	保険料：2万円/2年 更新事務手数料：1.1万円		
保証会社利用	必須		
保証詳細	株式会社エポスカード 契約時：賃料全額の50% (下限15,000円) 月次：賃料全額の1.5% (下限)		
備考			
設備・条件	オートロック 都市ガス エレベーター シューズボックス モニタ付インターホン IHクッキングヒータ 室内洗濯機置場 温水洗浄便座 B・T別室 照明器具 エアコン 都市ガス		
情報更新日	2026/06/11	取引条件有効期限	2026/06/24

取引態様	代理			
手数料の負担割合	貸主	0%	借主	0%
手数料の配分割合	元付	0%	客付	0%