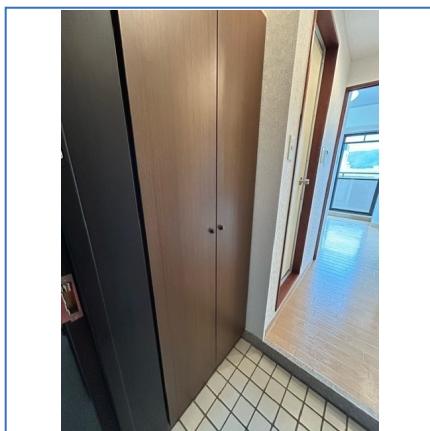
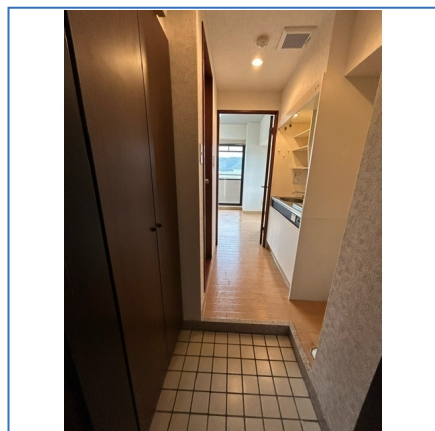
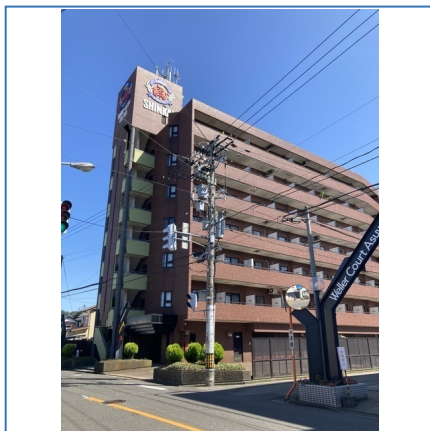
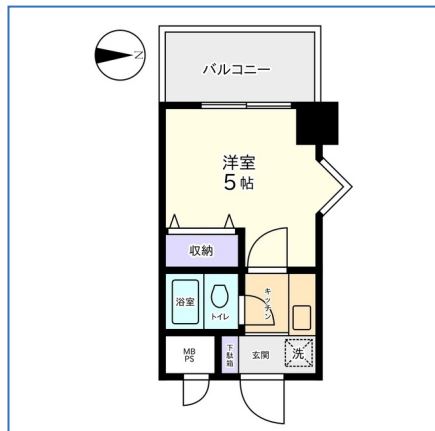


信開トピア足羽 521号室

家賃 20,000 円



※ 図面と現況が異なる場合は、現況を優先いたします。

宅地建物取引業：国土交通大臣（12）第2533号 北陸不動産公正取引協議会
（公社）福井県宅地建物取引業協会会員

〒910-0019福井県福井市春山1-1-14さくら通りビル1階

アパ株式会社 福井支店アパ賃貸館

営業時間／9:00～18:00

定休日／土・日曜日・祝日

TEL：0776-25-2151

MAIL：fukui@apa.co.jp

角部屋で日当たり良好

所在地	福井県福井市加茂河原2丁目4番28号		
交通	JR北陸新幹線「福井」バス13分「加茂河原二丁目」徒歩4分		
間取り	1K		
種別	マンション	所在階	5階／地上7階建て
構造	RC	総戸数	135戸
専有面積	16.92m ²	築年月	1991年04月
築年月	1991年04月	入居可能時期	即時
敷金	5万円	向き	南西
礼金	なし	共益費	5,000円
共益費	5,000円	住宅保険	要
契約期間	普通借家2年	フリーレント	なし
月額費用	水道料(定額)：2,000円 町費：700円 緊急サポート：1,100円		
その他費用	保険料：2万円/2年 仲介手数料1.1か月 更新事務手数料：1.1万円		
保証会社利用	必須		
保証詳細	株式会社エポスカード 契約時：月額総支払額の50%（最低1.5万円） 月次：月額総支払額の1%（最低		
備考	契約時（税込）：消臭抗菌代9,900円 退去時（税込）：鍵交換代16,500円		
設備・条件	シューズボックス モニタ付インターホン IHクッキングヒーター 室内洗濯機置場 照明器具 エアコン バルコニー 都市ガス		
情報更新日	2026/05/24	取引条件有効期限	2026/06/06

取引態様	代理			
手数料の負担割合	貸主	0%	借主	100%
手数料の配分割合	元付	50%	客付	50%