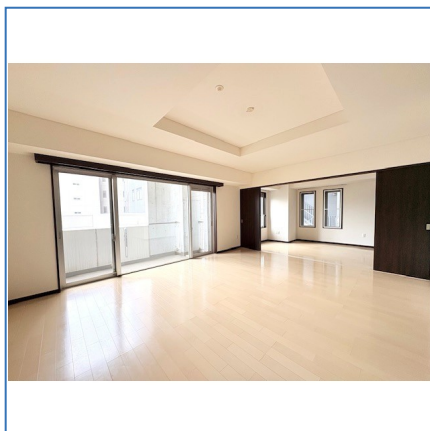
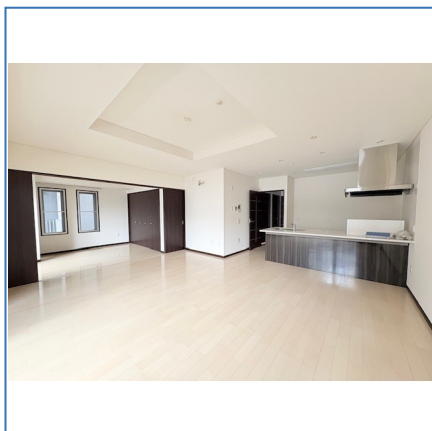


ガーデンテラス駅西中央公園 404号室

家賃 160,000 円



※ 図面と現況が異なる場合は、現況を優先いたします。

宅地建物取引業：国土交通大臣（12）第2533号 北陸不動産公正取引協議会
 （公社）石川県宅地建物取引業協会会員
 〒920-0869石川県金沢市上堤町1-33アパ金沢ビル1階

アパ株式会社 金沢本店

営業時間／9:30～18:00
 定休日／日曜日・祝日

TEL：0120-22-8181
 MAIL：honten@apa.co.jp

金沢駅まで徒歩圏内のオール電化分譲賃貸

所在地	石川県金沢市西念1-1-23		
交通	IRいしかわ鉄道「金沢」駅徒歩7分		
間取り	2SLDK		
種別	マンション	所在階	4階／地上10階建て
構造	RC陸屋根	総戸数	39戸
専有面積	99.97m ²	築年月	2010年04月
築年月	2010年04月	入居可能時期	即時
敷金	32万円	向き	南東
礼金	32万円	共益費	なし
共益費	なし	住宅保険	要
契約期間	普通借家2年	フリーレント	なし
月額費用	緊急サポート：1,100円 町費：600円		
その他費用	保険料：2万円/2年 仲介手数料1.1か月 更新事務手数料：2.2万円		
保証会社利用	必須		
保証詳細	株式会社エポスカード 契約時：賃料総額の50%、月次：賃料総額の1%		
備考			
設備・条件	オートロック 宅配BOX エレベーター BS端子 駐輪場 シューズWIC モニタ付インターホン 食器洗浄乾燥機 IHクッキングヒータ 室内洗濯機置場 浴室乾燥機 追焚機能 温水洗浄便座 B・T別室 バルコニー ウォークインクローゼット クローゼット 洗面所独立		
情報更新日	2026/05/25	取引条件有効期限	2026/06/07

取引態様	代理			
	貸主	0%	借主	100%
手数料の負担割合	貸主	0%	借主	100%
手数料の配分割合	元付	50%	客付	50%