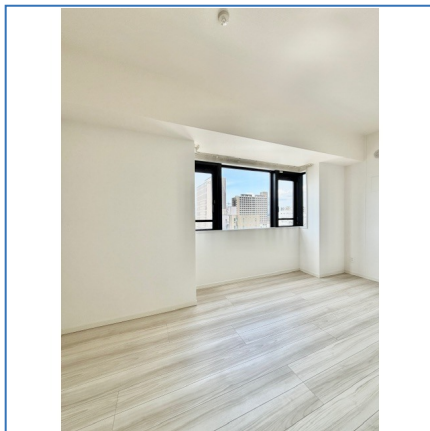
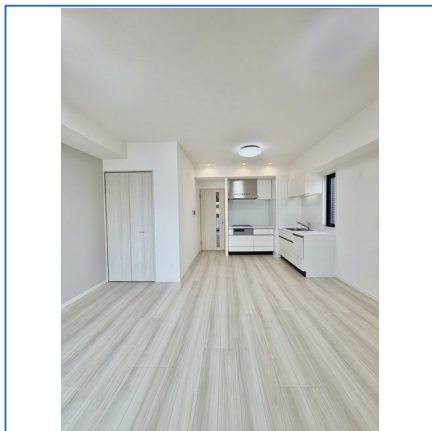
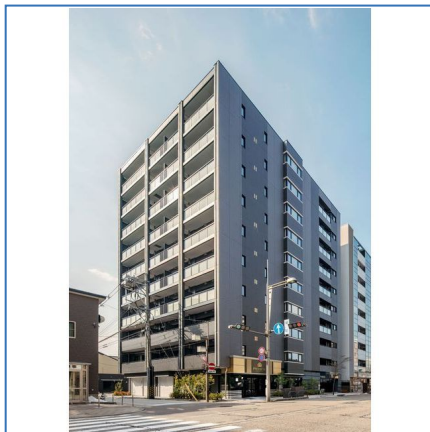
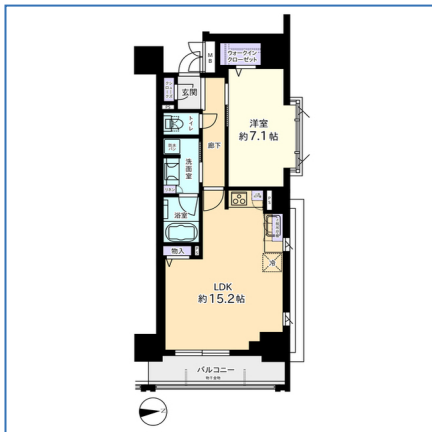


プレミアム金沢芳斉 1005号室

家賃 **128,000** 円



金沢駅徒歩8分の築浅分譲賃貸。オートロックでセキュリティも安心。

所在地	石川県金沢市芳斉2-5-37		
交通	IRいしかわ鉄道「金沢」駅徒歩8分		
間取り	1LDK		
種別 構造	マンション RC陸屋根	所在階	10階／地上10階建て
専有面積	54.64m ²	総戸数	54戸
築年月	2021年02月	入居可能時期	即時
敷金 礼金	25.6万円 25.6万円	向き	東
共益費	1.2万円	住宅保険	要
契約期間	普通借家2年	フリーレント	なし
月額費用	緊急サポート：1,100円		
その他費用	保険料：2万円/2年 仲介手数料1.1か月 更新事務手数料：1.1万円		
保証会社利用	必須		
保証詳細	株式会社エポスカード 契約時：賃料等総額の50%、月次：賃料等総額の1%		
備考			
設備・条件	オートロック 宅配BOX 都市ガス 駐輪場 シューズボックス モニタ付インターホン システムキッチン 食器洗浄乾燥機 IHクッキングヒータ 室内洗濯機置場 浴室乾燥機 追焚機能 温水洗浄便座 B・T別室 照明器具 フローリング エアコン バルコニー ウォークインクローゼット 洗面台 洗面所独立 都市ガス		
情報更新日	2026/05/27	取引条件有効期限	2026/06/09

※ 図面と現況が異なる場合は、現況を優先いたします。

宅地建物取引業：国土交通大臣（12）第2533号 北陸不動産公正取引協議会
(公社)石川県宅地建物取引業協会会員

〒920-0869石川県金沢市上堤町1-33アパ金沢ビル1階

アパ株式会社 金沢本店

営業時間／9:30～18:00

定休日／日曜日・祝日

TEL：0120-22-8181

MAIL：honten@apa.co.jp

取引態様	代理			
手数料の負担割合	貸主	0%	借主	100%
手数料の配分割合	元付	50%	客付	50%