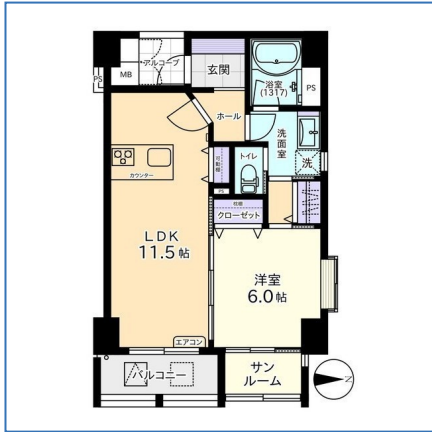


エスカイア神通 201号室

家賃 **76,000** 円



富山駅徒歩4分の好立地 エアコン新品へ取替します

所在地	富山県富山市神通町2-4-11		
交通	JR北陸新幹線「富山」駅徒歩4分 富山地方鉄道本線「電鉄富山」駅徒歩5分 あいの風とやま鉄道「富山」駅徒歩4分		
間取り	1LDK		
種別 構造	マンション RC	所在階	2階/地上8階建て
専有面積	45.87m ²	総戸数	18戸
築年月	2007年03月	入居可能時期	即時
敷金 礼金	15.2万円 7.6万円	向き	東
共益費	7,500円	住宅保険	要
契約期間	普通借家2年	フリーレント	なし
月額費用	緊急サポート：1,100円		
その他費用	保険料：2万円/2年 仲介手数料1.1か月 更新事務手数料：1.1万円		
保証会社利用	必須		
保証詳細	株式会社エポスカード 契約時：賃料等総額の50% 月次：賃料等総額の1%		
備考	契約時：室内消臭・抗菌代15,400円（税込）		
設備・条件	オートロック 宅配BOX エレベーター BS端子 駐輪場 シューズボックス システムキッチン IHクッキングヒータ 室内洗濯機置場 浴室乾燥機 温水洗浄便座 B・T別室 照明器具 エアコン バルコニー クローゼット 洗面所独立 サンプルーム		
情報更新日	2026/05/20	取引条件有効期限	2026/06/02

※ 図面と現況が異なる場合は、現況を優先いたします。

宅地建物取引業：国土交通大臣（12）第2533号 北陸不動産公正取引協議会
（公社）富山県宅地建物取引業協会会員
〒930-0018富山県富山市千歳町2-12-5

アパ株式会社 富山支店アパ賃貸館

営業時間／9:00～18:00
定休日／日曜日・祝日

TEL：076-433-9111
MAIL：toyama@apa.co.jp

取引態様	代理			
手数料の負担割合	貸主	0%	借主	100%
手数料の配分割合	元付	50%	客付	50%