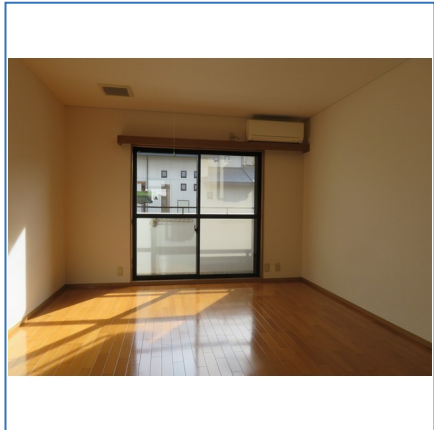
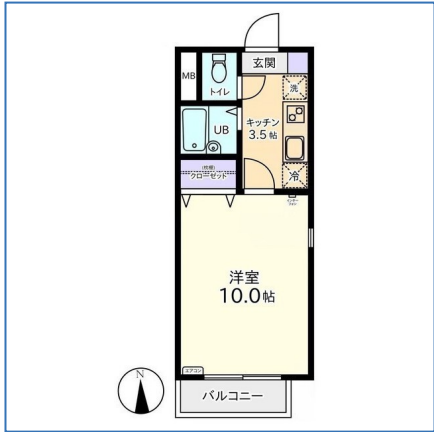


BEE FLAT 105号室

家賃 **43,000** 円



インターネット無料 ローソン徒歩2分 角部屋

所在地	富山県富山市奥田双葉町12-15		
交通	富山地方鉄道富山港線 「龍谷富山高校前永楽町」 駅徒歩7分		
間取り	1K		
種別	マンション	所在階	1階/地上2階建て
構造	RC	総戸数	8戸
専有面積	29.16m ²	築年月	2001年03月
築年月	2001年03月	入居可能時期	即時
敷金	なし	向き	南
礼金	4.3万円	共益費	5,000円
共益費	5,000円	住宅保険	要
契約期間	普通借家2年	フリーレント	なし
月額費用	水道料(定額)：3,300円 町費：600円 緊急サポート：1,100円		
その他費用	保険料：2万円/2年 仲介手数料1.1か月 更新事務手数料：1.1万円		
保証会社利用	必須		
保証詳細	株式会社エポスカード 契約時：賃料等総額の50% 月次：賃料等総額の1%		
備考	契約時：退去時清掃代44,000円・室内消臭・抗菌代9,900円(各税込)		
設備・条件	駐輪場 シューズボックス ガスコンロ付 室内洗濯機置場 温水洗浄便座 B・T別室 照明器具 フローリング エアコン バルコニー クローゼット		
情報更新日	2026/05/19	取引条件有効期限	2026/06/01

※ 図面と現況が異なる場合は、現況を優先いたします。

宅地建物取引業：国土交通大臣（12）第2533号 北陸不動産公正取引協議会
 (公社)富山県宅地建物取引業協会会員
 〒930-0018富山県富山市千歳町2-12-5

アパ株式会社 富山支店アパ賃貸館

営業時間／9:00～18:00

定休日／日曜日・祝日

TEL：076-433-9111

MAIL：toyama@apa.co.jp

取引態様	代理			
手数料の負担割合	貸主	0%	借主	100%
手数料の配分割合	元付	50%	客付	50%