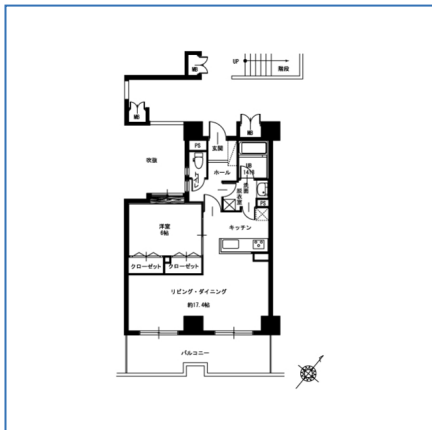


アパガーデンコート万代 410号室

家賃 110,000 円



新潟の中心部である万代エリアの好立地物件！

所在地	新潟県新潟市中央区八千代1丁目3番26号		
交通	J R 信越本線 「新潟」 駅徒歩10分		
間取り	1LDK		
種別	マンション	所在階	4階／地上8階建て
構造	R C 陸屋根	総戸数	73戸
専有面積	55.47m ²	築年月	1999年04月
築年月	1999年04月	入居可能時期	即時
敷金	22万円	向き	南
礼金	11万円	共益費	なし
共益費	なし	住宅保険	要
契約期間	普通借家2年	フリーレント	なし
月額費用			
その他費用	保険料：2万円/2年 仲介手数料1.1か月		
保証会社利用	任意		
保証詳細	ジェイリース株式会社 初回賃料等総額50% 月次800円		
備考			
設備・条件	3口以上コンロ システムキッチン 室内洗濯機置場 追焚機能 温水洗浄便座 B・T別室 照明器具 フローリング エアコン 床暖房 バルコニー 洗面所独立 都市ガス		
情報更新日	2026/05/08	取引条件有効期限	2026/05/21

※ 図面と現況が異なる場合は、現況を優先いたします。

宅地建物取引業：国土交通大臣（12）第2533号 北陸不動産公正取引協議会
（公社）石川県宅地建物取引業協会会員
〒950-0911新潟県新潟市中央区笹口2-12-10

アパ株式会社 新潟支店

営業時間／10:00～18:00

TEL：0120-78-2424

定休日／

MAIL：

取引態様	一般媒介			
手数料の負担割合	貸主	0%	借主	100%
手数料の配分割合	元付	50%	客付	50%